

**HBIE**

# FNB Harvest de revenu et de croissance équilibré amélioré

Au 15 avril 2024

**Une croissance équilibrée et un revenu amélioré avec des options d'achat couvertes**

## Détails clés

Symbole TSX:	HBIG
Classe d'actifs*:	Équilibrée avec appels couverts
Répartition des actifs*:	Stratégique; au moins 75 % d'appels couverts
Répartition visée*:	60 % actions (grand cap.) 40 % revenu fixe (de qualité supérieure)
Style d'investissement*:	Actif avec appels couverts
Type de fonds:	Fonds alternatif
Admissibles:	REER   FERR   REEE   CELI
Cote de risque:	Moyen
Frais de gestion**:	0,00 %
Positions détenues:	13 FNB
Distribution en espèces par part <sup>1</sup> :	0,2000 \$
Fréquence de distribution:	Mensuelle
Méthode de distribution:	Liquidités ou DRIP
Date de la première distribution :	30 avril 2024

\* Les FNB sous-jacents utilisent des options d'achat couvertes

\*\* FNB est assujéti aux frais des FNB sous-jacents du portefeuille

## Objectif d'investissement

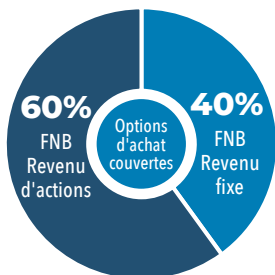
FNB Harvest de revenu et de croissance équilibré amélioré cherche à fournir aux porteurs de parts des distributions mensuelles élevées en espèces et la possibilité d'appréciation du capital en investissant, sur une base levée, dans un portefeuille qui répliquera le portefeuille du FNB Harvest de revenu et de croissance équilibré (TSX:HBIG).

## Les avantages d'un investissement dans le HBIE

- Version améliorée du portefeuille du FNB Harvest de revenu et de croissance équilibré (HBIG)
- Applique un levier modeste d'environ 25% pour générer des flux de trésorerie mensuels plus élevés et des perspectives de croissance
- Offre une exposition à un portefeuille diversifié d'actions de grandes capitalisations de haute qualité et d'obligations de qualité investissement
- Allocation d'actifs tactique tirant parti de l'expertise en gestion de portefeuille
- Exposition aux stratégies d'options d'achat couvertes dans les FNBs sous-jacents utilisés pour augmenter le potentiel de revenu du portefeuille et réduire la volatilité du portefeuille
- Risque moyen

## Impact de la stratégie améliorée

### Portefeuille équilibré à revenu intelligent



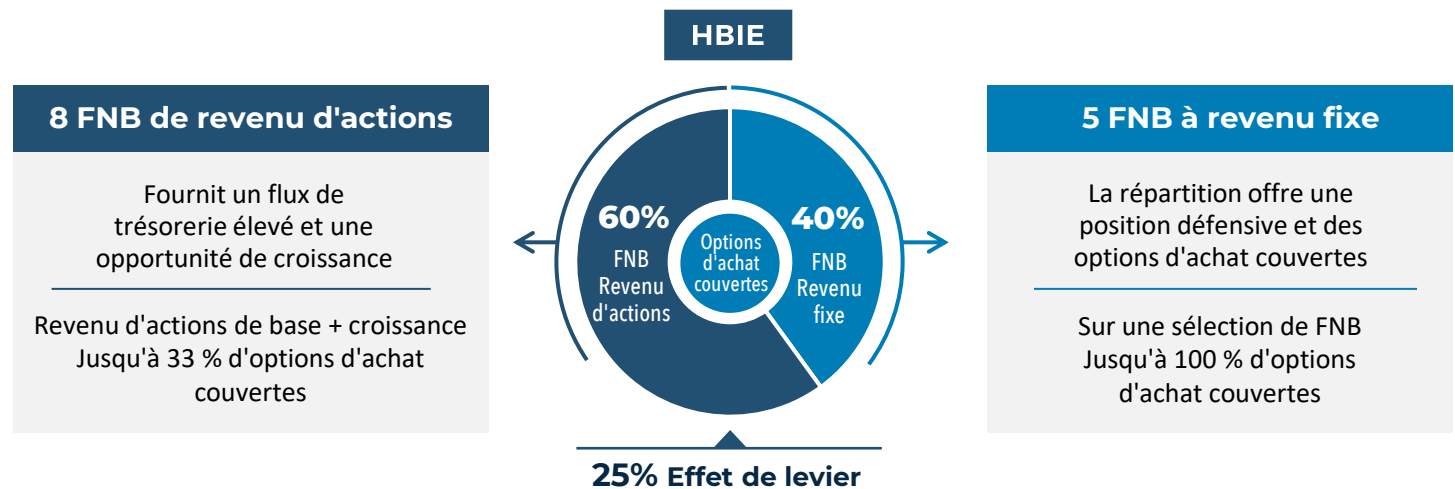
+

**25%**  
Effet de levier

=

**HBIE****Niveaux de revenus plus élevés**

## Le seul FNB équilibré amélioré du Canada axé sur les options d'achat couvertes



### Portefeuille d'actions

#### FNB de revenu d'actions

Symbol	Noms des	Pondér
HHL	FNB Harvest de revenu Leaders des soins de santé	12,3 %
HTA	FNB Harvest de croissance et de revenu Chefs de file des technologies	12,3 %
HLIF	FNB Harvest de revenu Leaders des actions canadiennes	8,0 %
HUTL	FNB Harvest équilibré de revenu Services publics mondiaux	8,0 %
HGR	FNB Harvest de revenu Leaders des FPI mondiales	8,0 %
HIND	FNB Harvest de revenu Leaders industriels	5,0 %
HPF	FNB Harvest de revenu Leaders de l'énergie Plus	3,1 %
HUBL	FNB Harvest de revenu Leaders du secteur bancaire américain	3,0 %

#### FNB à revenu fixe

Symbol	Noms des	Pondér
<b>Options d'achat couvertes :</b>		
HPYM	FNB Harvest Rendement supérieur des obligations du Trésor de 7 à 10 ans	15,1 %
HPYT	FNB Harvest Rendement supérieur du Trésor	10,1 %
<b>Pas d'options d'achat couvertes :</b>		
TBIL	FNB Harvest de bons du Trésor du Canada	5,0 %
XSB	FNB iShares indice des obligations canadiennes à court terme	5,0 %
ZPS	FNB BMO indice des obligations provinciales à court terme	5,0 %

**Clause de non-responsabilité :** Des commissions, des frais de gestion et des dépenses peuvent être associés à un investissement dans les Fonds négociés en bourse HARVEST gérés par Groupe de portefeuilles Harvest Inc. (les « Fonds » ou un « Fonds »). Veuillez lire le prospectus concerné avant d'investir. Les fonds ne sont pas garantis, leur valeur change fréquemment et des performances passées peuvent ne pas se reproduire. L'investissement fiscal et toutes les autres décisions doivent être prises avec l'aide d'un professionnel qualifié.

1 Les distributions sur les parts, le cas échéant, peuvent être constituées de revenus, y compris de revenus de source étrangère et de dividendes de sociétés canadiennes imposables, et de gains en capital, moins les dépenses, et peuvent inclure des remboursements de capital.